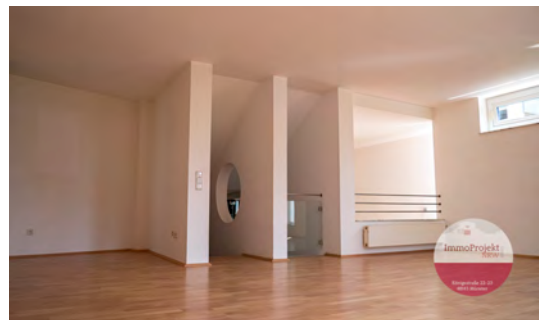
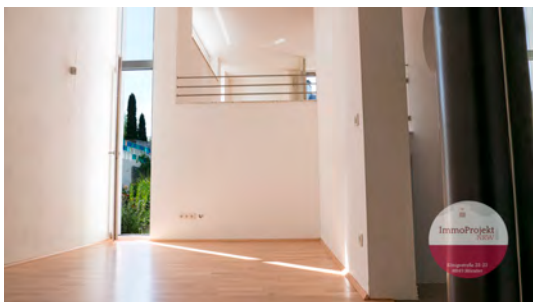
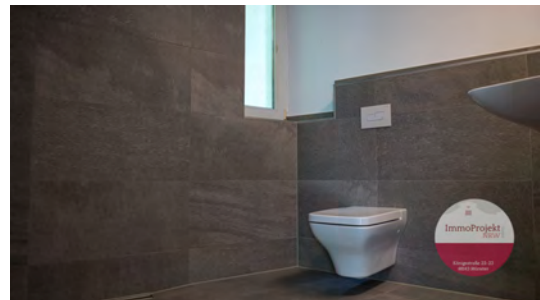
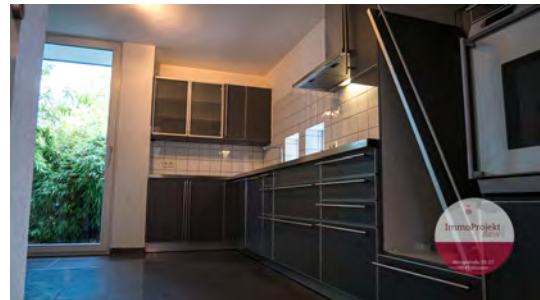




Große Maisonettewohnung mit außergewöhnlicher Raumaufteilung und wunderschönem Garten in bester Lage

ImmoNr	TS1088	Land	Deutschland
PLZ	48155	Kaufpreis	569.000,00 €
Ort	Münster / Sankt Mauritz	Außen-Provision	5,95% inkl. MwSt.





Beschreibung

Wohnen im Grünen, in einer großzügig angelegten Maisonettewohnung, die viel Raum für Kreativität lässt! Diesen Traum können Sie sich jetzt erfüllen. Die offen gestaltete Wohnung mit Räumlichkeiten über 3 Ebenen ist eine von zwei Wohneinheiten in diesem besonderen Haus aus dem Jahr 1995. Auf 125 m² können Sie sich individuell entfalten und ganz neue Raumperspektiven entwickeln. Jeder Raum bietet zudem ein eigenes Lichtspiel durch kreativ angeordnete und unkonventionelle Fensterflächen und einer Galerie, die den Wohn- und Essbereich verbindet und für eine besondere Wohnatmosphäre sorgt.

Vom Esszimmer aus, das eine lichte Höhe von 4m besitzt, betreten Sie direkt den wunderschönen Blumengarten. Dessen sommerliche Farbenpracht können Sie natürlich auch vom Süd-Balkon des Obergeschosses aus bewundern, oder Sie betreten über die Souterrain-Ebene die Tiefparterre-Terrasse, um in den Garten zu gelangen. Im Tiefparterre befindet sich auch das zweite Bad mit offener Dusche und einem Fenster mit Blick auf die Pflanzenwelt.

Ihnen eröffnet sich mit dieser schönen Wohnung ein breites Spektrum individueller Entfaltungsmöglichkeiten.

Lage

Der Ortsteil Mauritz bietet ein gehobenes Ambiente und ist in Münster bekannt für seine exquisite Wohnlage. In weniger als 15 Minuten erreichen Sie mit dem Fahrrad das Zentrum der Westfalenmetro-

pole und der Bus verbindet Mauritz im 20 Minuten-Takt mit der Innenstadt. Im näheren Umfeld befinden sich Sportstätten, naturtouristische Pfade und natürlich Angebote für den täglichen Bedarf.

Ausstattung Beschreibung

Die Wohnung bietet eine gehobene Ausstattung:

- Fußböden: Parkett und Stein
- Treppen: Parkett und Stein
- Zwei komplette Bäder mit Dusche
- Südbalkon
- Tiefparterre-Terrasse in Südlage
- Großer Blumengarten (Blütezeit: Frühling bis Herbst)

Ihr Ansprechpartner

Herr Thomas Schmitz
ImmoProjekt NRW GmbH
Königsstraße 22/23
48143 Münster

Telefon: 0251 - 98167687
Fax: 0251 - 84939831

E-Mail: info@immoprojekt-nrw.de
Web: www.immoprojekt-nrw.de

Rechtlicher Hinweis

Da wir Objektangaben nicht selbst ermitteln, übernehmen wir hierfür keine Gewähr. Dieses Exposé ist nur für Sie persönlich bestimmt. Eine Weitergabe an Dritte ist an unsere ausdrückliche Zustimmung gebunden und unterbindet nicht unseren Provisionsanspruch bei Zustandekommen eines Vertrages. Alle Gespräche sind über unser Büro zu führen. Bei Zuwiderhandlung behalten wir uns Schadenersatz bis zur Höhe der Provisionsansprüche ausdrücklich vor. Zwischenverkauf ist nicht ausgeschlossen.